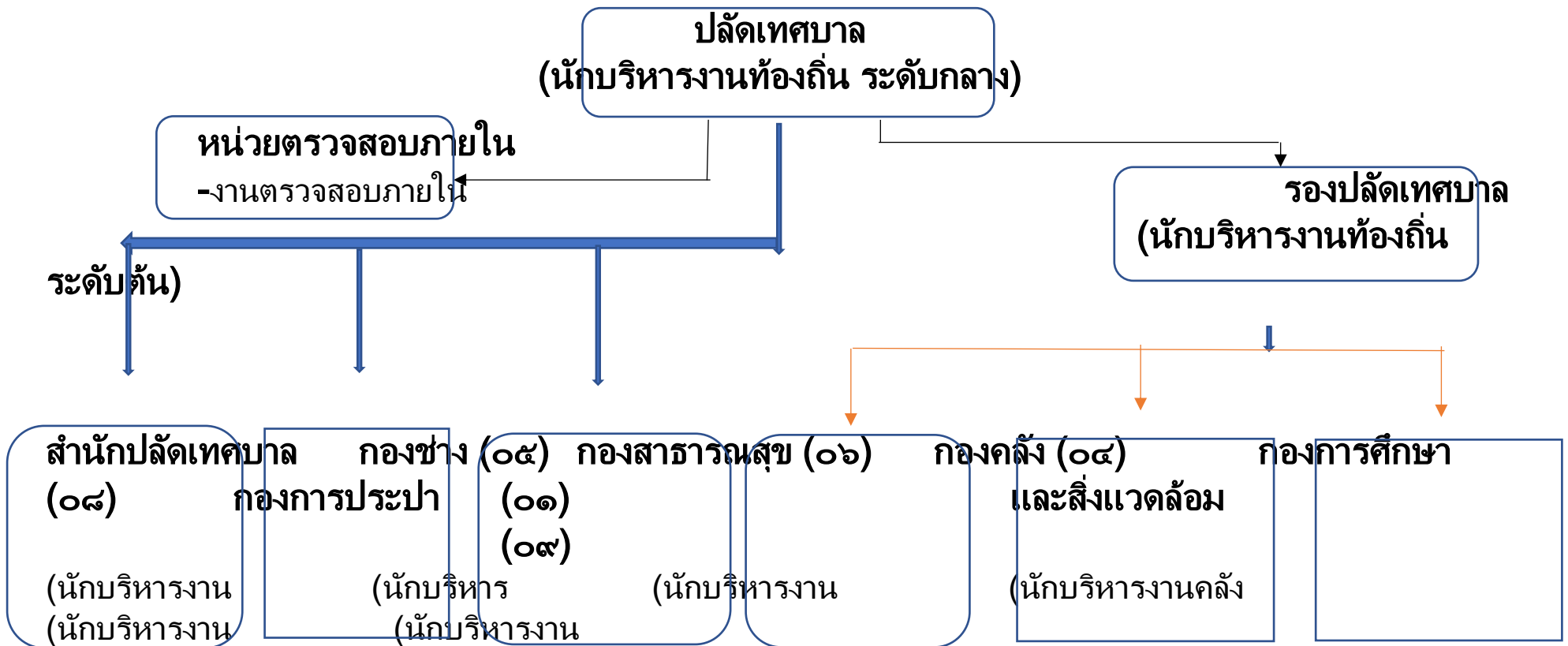


๑๐. แผนภูมิโครงสร้างการแบ่งส่วนราชการตามแผนอัตรากำลัง ๓ ปี ประจำปีงบประมาณ พ.ศ. ๒๕๖๗ - ๒๕๖๙



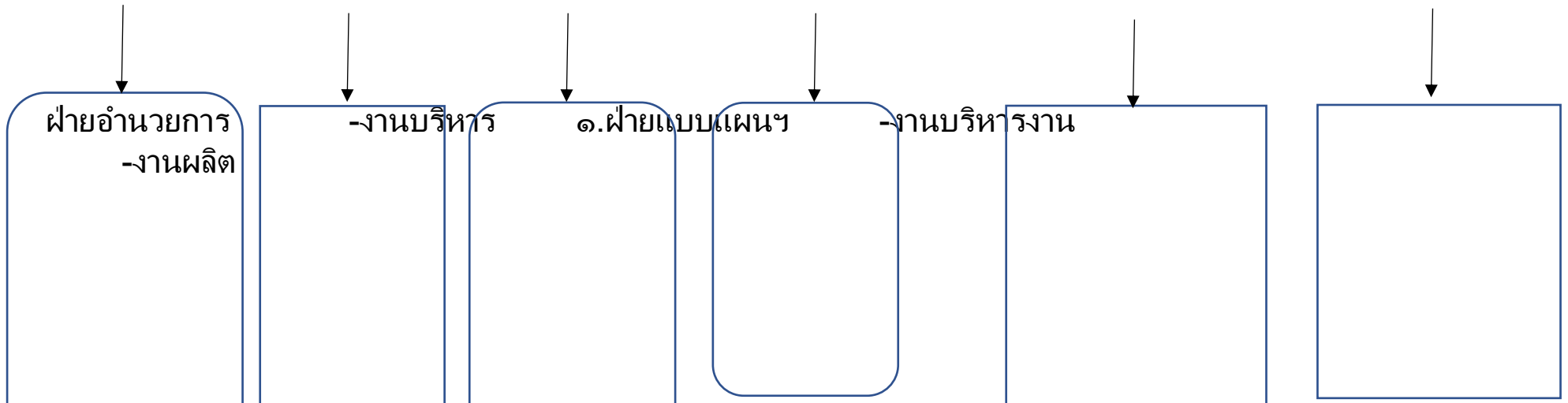
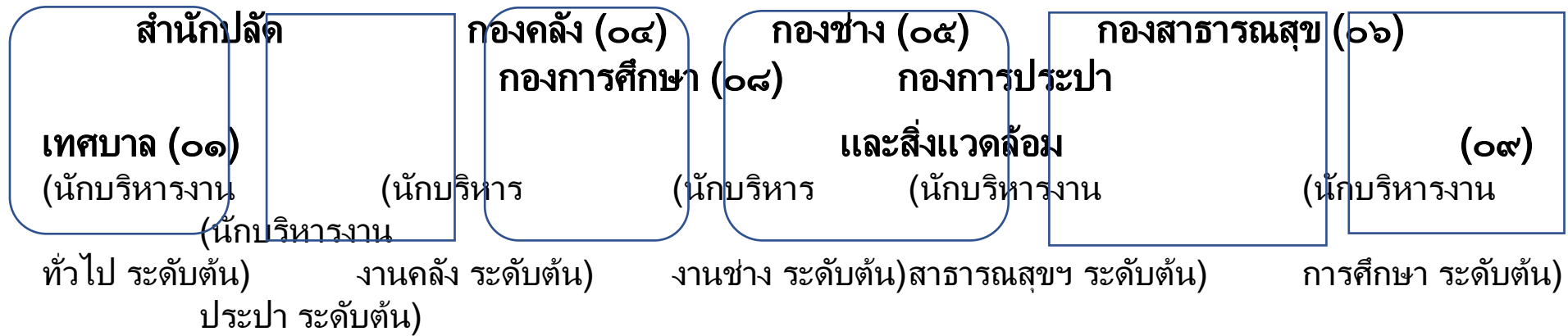
ทั่วไป ระดับต้น)  
ประปา ระดับต้น)

งานช่าง ระดับต้น)สาธารณสุขฯ ระดับต้น)

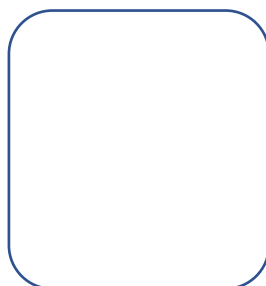
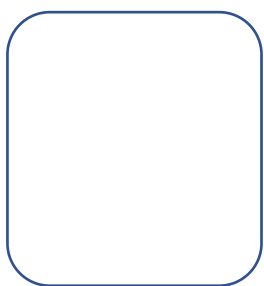
ระดับต้น)

การศึกษา ระดับต้น)

-๕๕-



(นักบริหารงาน -งานติดตั้ง ทั่วไป ระดับต้น) -งานบริการและ -งานวิเคราะห์ ข้อมูลบำรุง นโยบายและแผน งานบริหารงานทั่วไป -งานป้องกันและ งานกิจกรรมเด็กและ บรรเทาสาธารณภัย -งานบริหารงานทั่วไป -งานรักษาความสงบ -งานส่งเสริม สวัสดิการสังคม	งานคลัง -งานการเงิน และบัญชี -งานระเบียบ -งานการเงินและ การคลัง บัญชี -งานสถิติ การคลัง -งานพัฒนารายได้	(นักบริหาร งานช่าง ระดับต้น) -งานวิศวกรรมโยธา -งานสถาปัตยกรรม -งานควบคุมอาคาร -งานสำรวจและ ออกแบบ -งานบริหารงาน ทั่วไป	สาธารณสุข -งานบริการ สาธารณสุข -งานส่งเสริม สิ่งแวดล้อม	-งานบริหารการศึกษา -งานส่งเสริมการศึกษา และวัฒนธรรม - - เยาวชน -งานส่งเสริมกีฬาและ นันทนาการ
--	--	--	---	---



สำนักปลัด  
(๐๘)  
เทศบาล (๐๑)  
(๐๙)

(นักบริหารงาน  
ทั่วไป ระดับต้น)  
ประปา ระดับต้น)

กองคลัง (๐๔)  
กองการประปา

(นักบริหาร  
งานคลัง ระดับต้น)  
ประปา ระดับต้น)

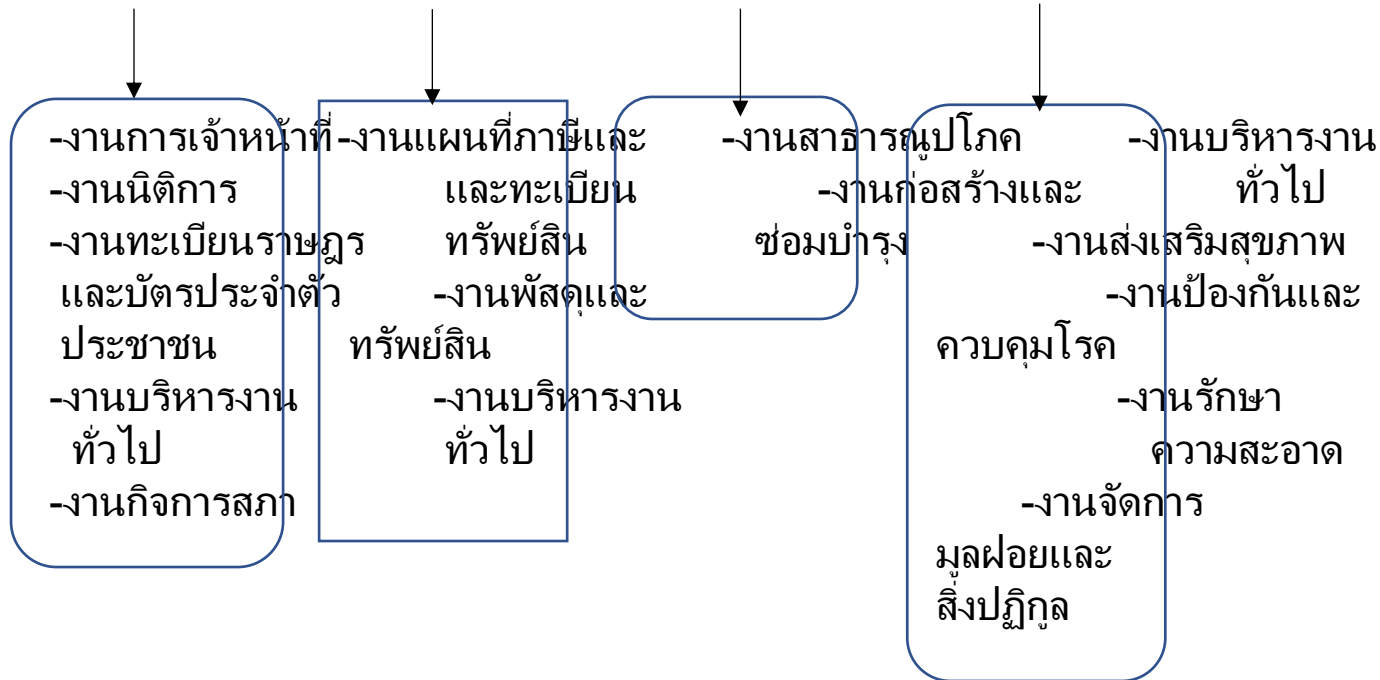
กองช่าง (๐๕) กองสาธารณสุข (๐๖)

และสิ่งแวดล้อม

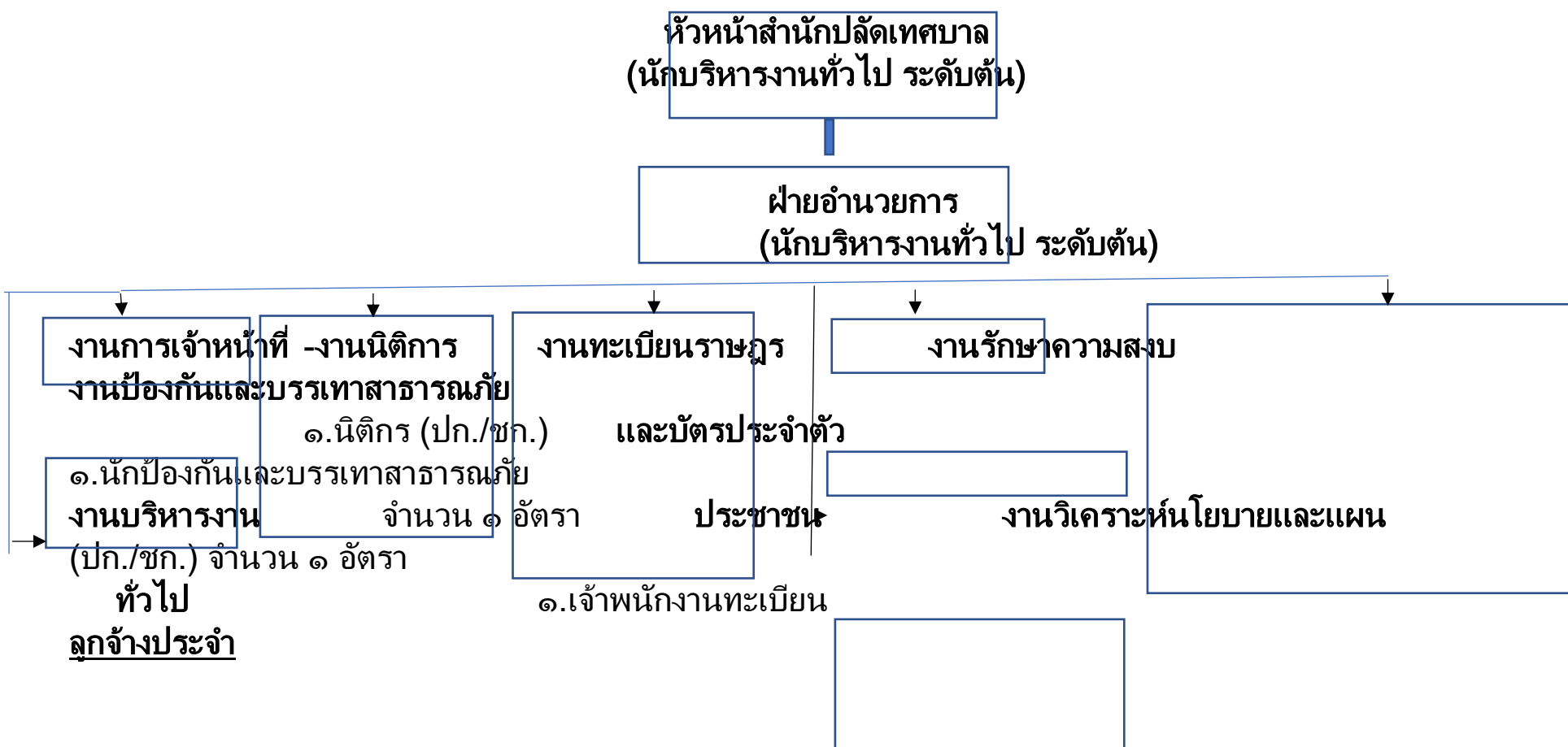
(นักบริหาร  
งานช่าง ระดับต้น) สาธารณสุข  
ระดับต้น)

กองการศึกษา

(นักบริหารงาน  
การศึกษา ระดับต้น)



## โครงสร้างการบริหารงานสำนักปลัดเทศบาล

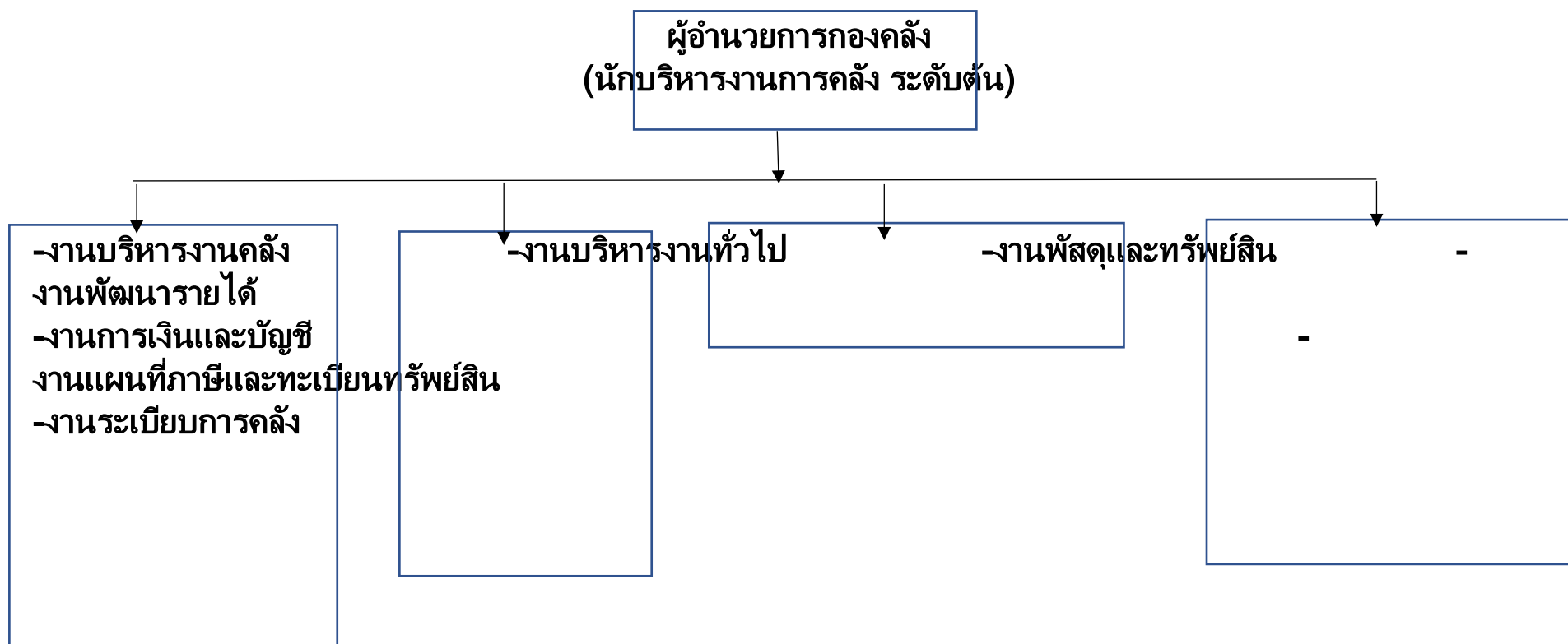


(ปง./ชง.) จำนวน งานส่งเสริมสวัสดิการสังคม  
 ๒. พนักงานขับเครื่องจักรกลขนาดเบา ๑ อัตรา → ๑. นักพัฒนาชุมชน (ปก./ชก.)  
 งานกิจการสภา จำนวน ๑ อัตรา จำนวน ๑ อัตรา

ระดับ	อำนาจการท้องถิ่น ระดับกลาง	อำนาจการท้องถิ่น ระดับต้น	ปก./ชก.	ปง./ชง.	ลูกจ้างประจำ	พนักงานจ้าง (ภารกิจ)	พนักงานจ้าง (ทั่วไป)
จำนวน	-	๒	๓	๑	๑	-	-

-๕๘-

### โครงสร้างการบริหารงานกองคลัง

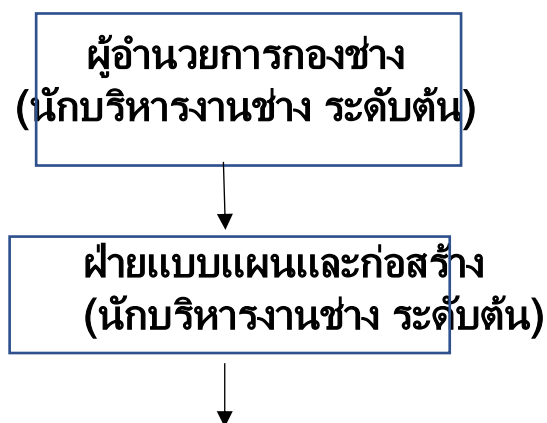


- งานสถิติการคลัง**
- ๑.เจ้าพนักงานธุรการ  
 ๑.เจ้าพนักงานจัดเก็บรายได้ (ปง./ชง.)
- ๑.เจ้าพนักงานการเงินและ  
 ๑ อัตรากำลัง (ปง./ชง.) จำนวน
- ๑ อัตรากำลัง  
 บัญชี (ปง./ชง.) จำนวน ๑ อัตรากำลัง
- จำนวน ๑ อัตรากำลัง
- ๒.เจ้าพนักงานการคลัง (ปง./ชง.)  
 จำนวน ๑ อัตรากำลัง

ระดับ	อำนาจการท้องถิ่น ระดับกลาง	อำนาจการท้องถิ่น ระดับต้น	ปก./ชก.	ปง./ชง.	ลูกจ้างประจำ	พนักงานจ้าง (ภารกิจ)	พนักงานจ้าง (ทั่วไป)
จำนวน	-	๑	-	๔	-	-	-

-๕๙-

### โครงสร้างการบริหารงานกองช่าง

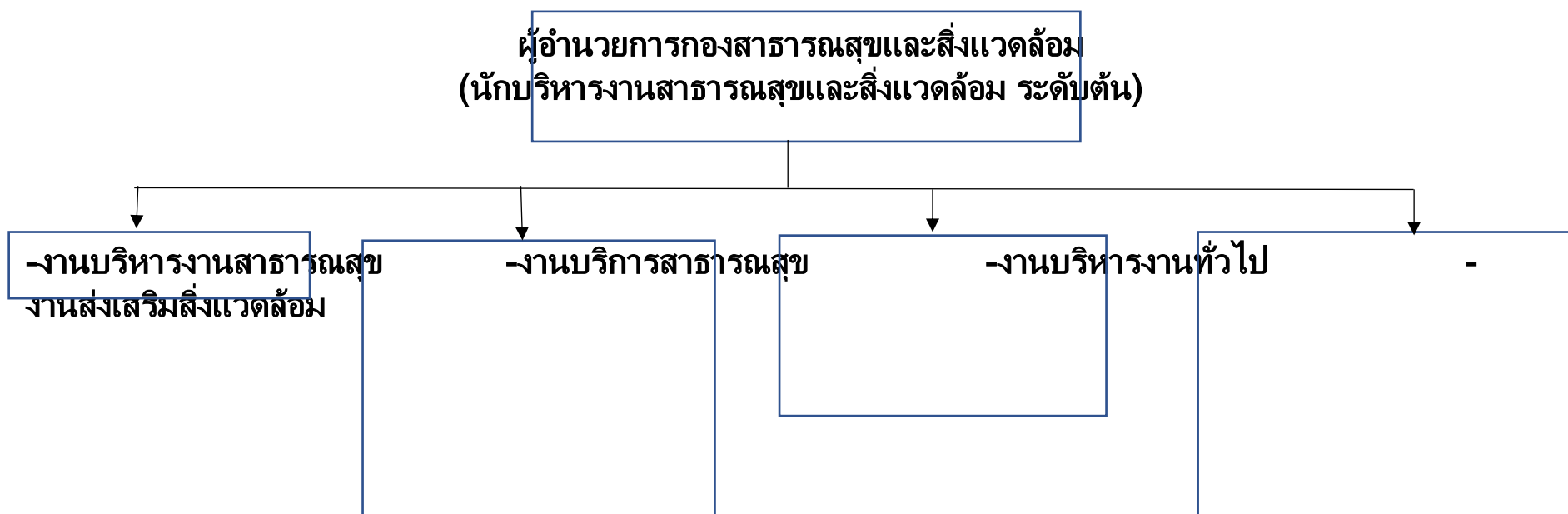


- งานวิศวกรรมโยธา
  - งานสถาปัตยกรรม
  - งานควบคุมอาคาร
  - งานสำรวจและออกแบบ
  - งานบริหารงานทั่วไป
  - งานสาธารณูปโภค
  - งานก่อสร้างและซ่อมบำรุง
- ๑.นายช่างโยธา (ปง./ชง.) จำนวน ๑ อัตรา

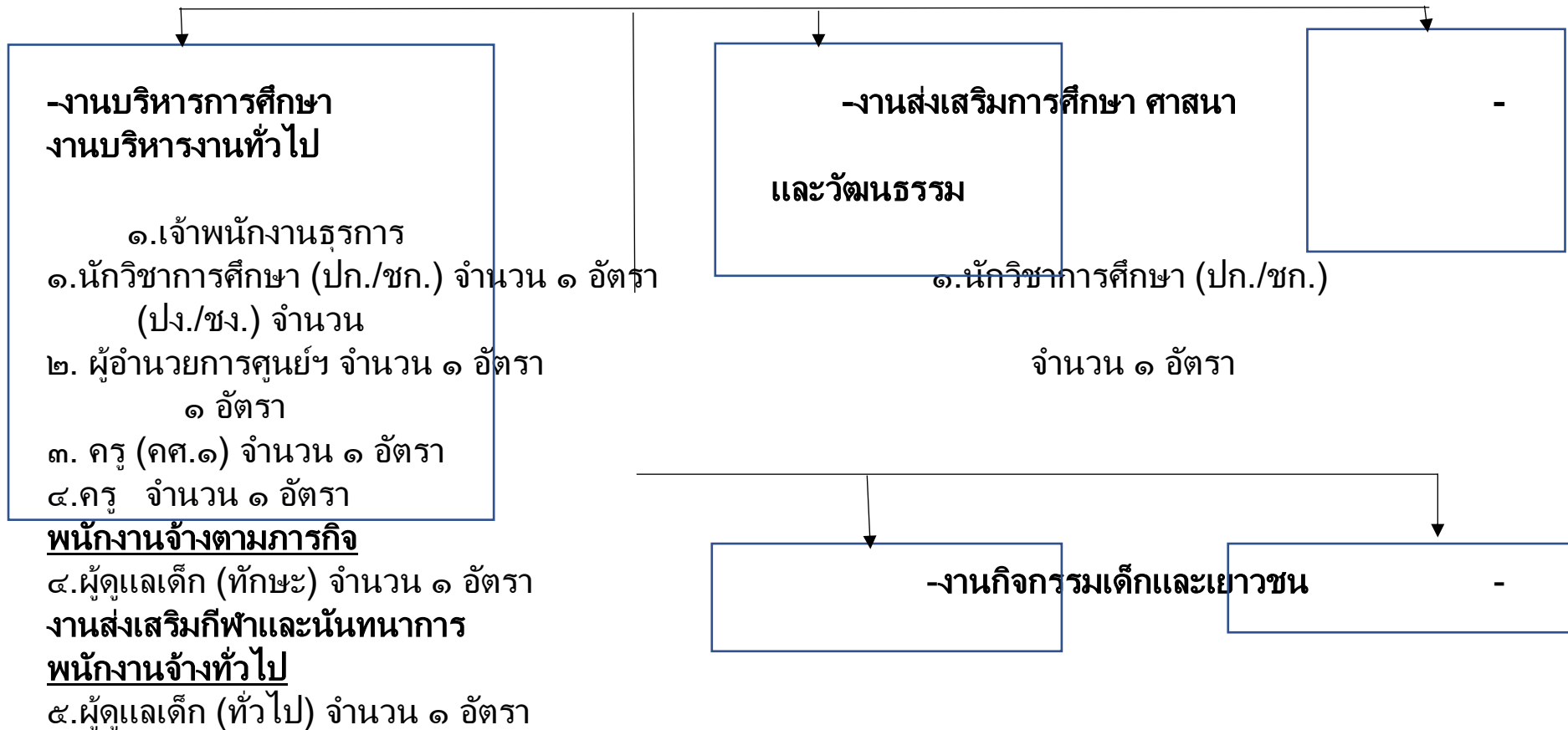
ระดับ	อำนาจการท้องถิ่น ระดับกลาง	อำนาจการท้องถิ่น ระดับต้น	ปก./ชก.	ปง./ชง.	ลูกจ้างประจำ	พนักงานจ้าง (ภารกิจ)	พนักงานจ้าง (ทั่วไป)
จำนวน	-	๒	-	๑	-	-	-

-๖๐-

### โครงสร้างการบริหารงานกองสาธารณสุขและสิ่งแวดล้อม





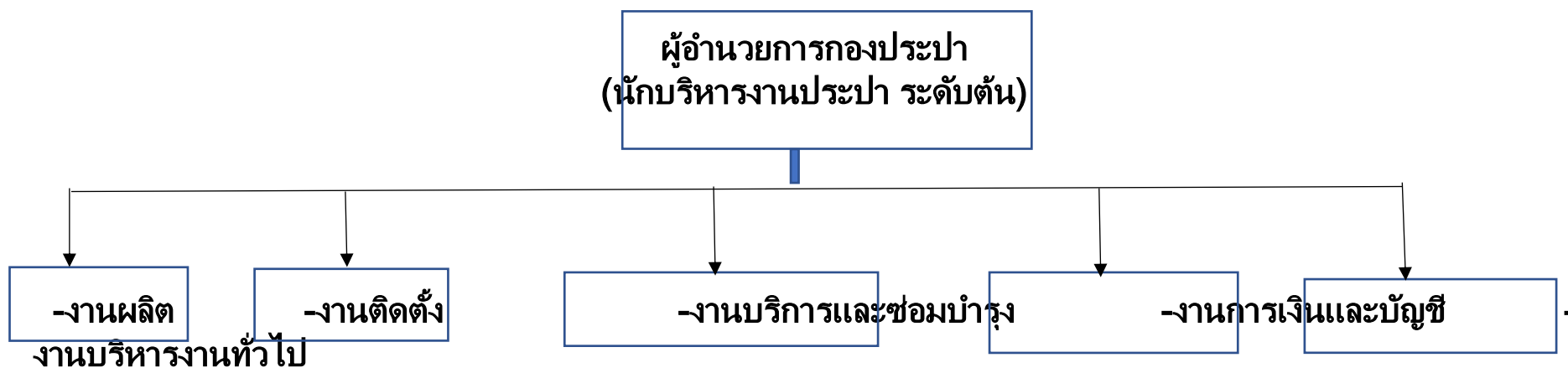


ระดับ	ผู้อำนวยการท้องถิ่น ระดับกลาง	ผู้อำนวยการท้องถิ่น ระดับต้น	ปก./ชก	ปง./ชง	ผู้อำนวยการศูนย์ พัฒนาเด็กเล็ก	ครู คศ. ๑	ค ร ู	พนักงานจ้าง (ภารกิจ)	พนักงานจ้าง (ทั่วไป)
-------	----------------------------------	---------------------------------	--------	--------	-----------------------------------	-----------------	-------------	-------------------------	-------------------------

จำนวน	-	๑	๒	๑	๑	๑	๑	๑	๑
-------	---	---	---	---	---	---	---	---	---

-๖๒-

## โครงสร้างการบริหารงานกองการประปา



ระดับ	อำนาจการท้องถิ่น ระดับกลาง	อำนาจการท้องถิ่น ระดับต้น	ปก./ชก.	ปง./ชง.	ลูกจ้างประจำ	พนักงานจ้าง (ภารกิจ)	พนักงานจ้าง (ทั่วไป)
จำนวน	-	๑	-	-	-	-	-

## โครงสร้างการบริหารงานหน่วยตรวจสอบภายใน

หน่วยตรวจสอบภายใน  
- งานตรวจสอบภายใน  
๑. นักวิชาการตรวจสอบภายใน (ปก./ชก.)  
จำนวน ๑ อัตรา

ระดับ	อำนาจการท้องถิ่น ระดับกลาง	อำนาจการท้องถิ่น ระดับต้น	ปก./ชก.	ปง./ชง.	ลูกจ้างประจำ	พนักงานจ้าง (ภารกิจ)	พนักงานจ้าง (ทั่วไป)
จำนวน	-		๑	-	-	-	-