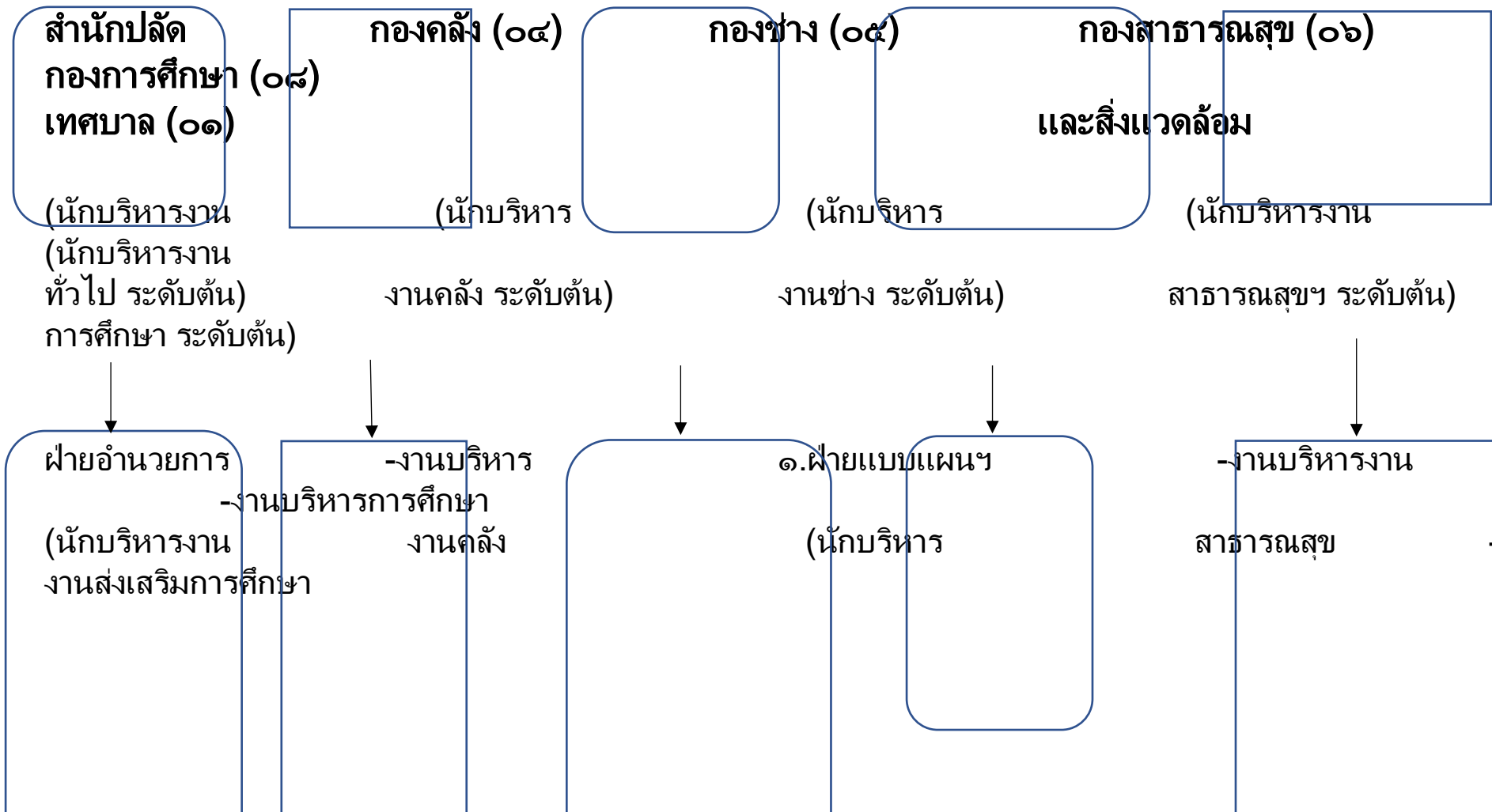


ทั่วไป ระดับต้น)
การศึกษา ระดับต้น)

งานช่าง ระดับต้น)สาธารณสุข ระดับต้น)

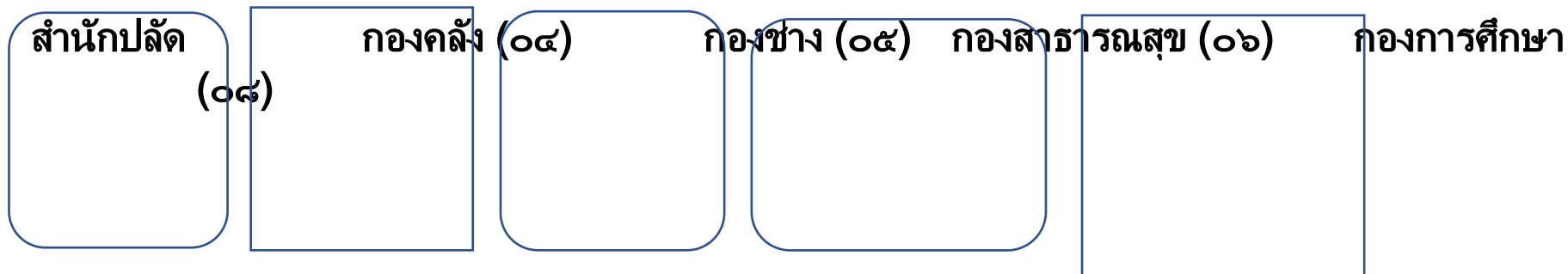
ระดับต้น)

-๒๑-



ทั่วไป ระดับต้น) และวัฒนธรรม	-งานการเงิน และบัญชี	งานช่าง ระดับต้น)	-งานบริการ	
-งานวิเคราะห์ งานบริหารงานทั่วไป นโยบายและแผน	-งานระเบียบ	-งานวิศวกรรมโยธา	สาธารณสุข -	
งานกิจกรรมเด็กและ -งานป้องกันและ เยาวชน	การคลัง	-งานสถาปัตยกรรม	-งานส่งเสริม -	
บรรเทาสาธารณภัย	-งานสถิติ	-งานควบคุมอาคาร	สิ่งแวดล้อม	
งานส่งเสริมกีฬาและ -งานรักษาความสงบ นันทนาการ	การคลัง	-งานสำรวจและ ออกแบบ		-
-งานส่งเสริม สวัสดิการสังคม	-งานพัฒนารายได้	-งานบริหารงาน ทั่วไป		
		-งานผลิต*		
		-งานติดตั้ง*		
		-งานบริการและซ่อมบำรุง*		

-๒๒-



เทศบาล (๐๑)

(นักบริหารงาน

ทั่วไป ระดับต้น)

(นักบริหาร

งานคลัง ระดับต้น)

(นักบริหาร

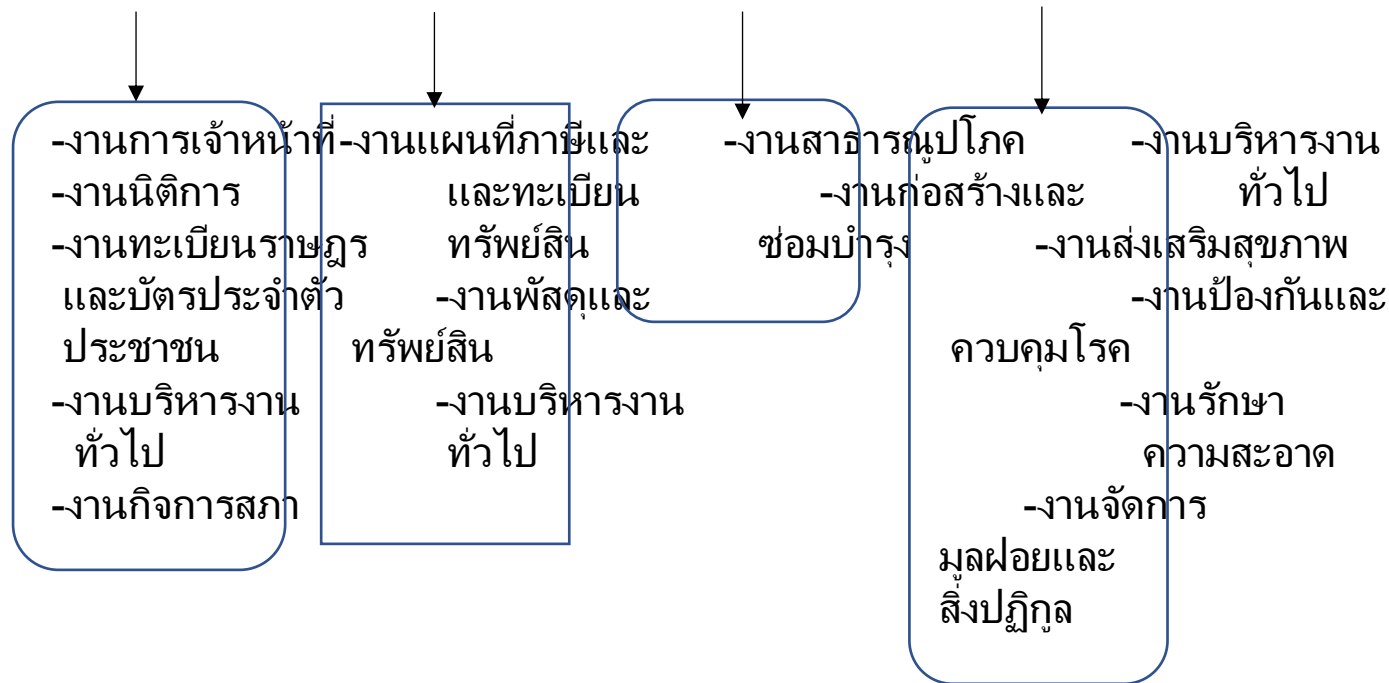
งานช่าง ระดับต้น) สาธารณสุขฯ ระดับต้น)

และสิ่งแวดล้อม

(นักบริหารงาน

(นักบริหารงาน

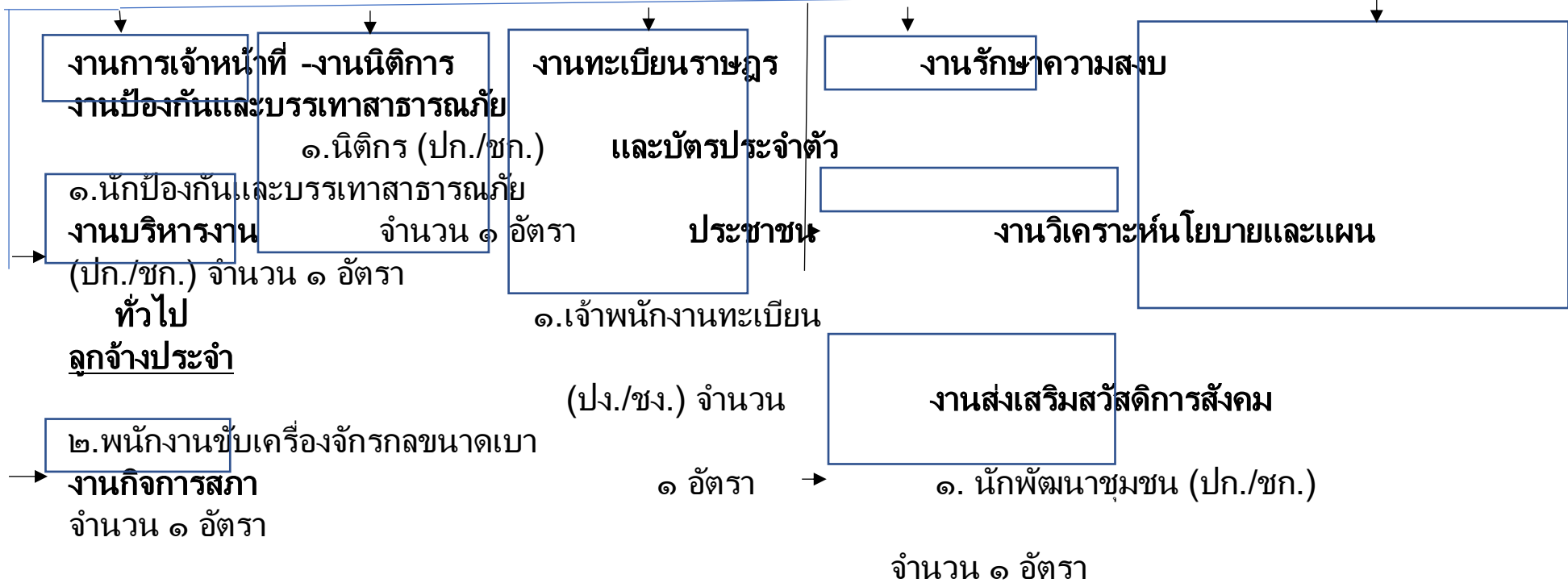
การศึกษา ระดับต้น)



โครงสร้างการบริหารงานสำนักปลัดเทศบาล

หัวหน้าสำนักปลัดเทศบาล
(นักบริหารงานทั่วไป ระดับต้น)

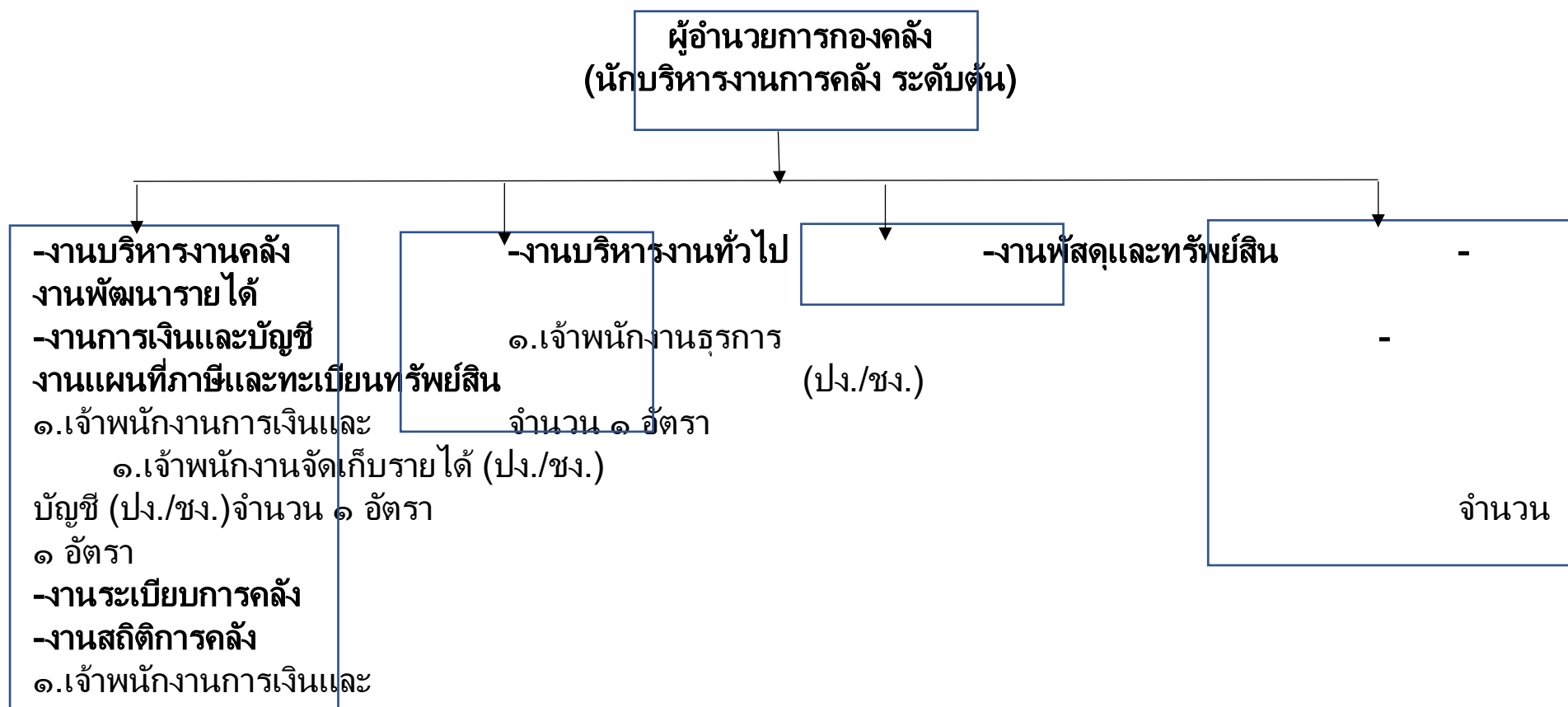
ฝ่ายอำนวยการ
(นักบริหารงานทั่วไป ระดับต้น)



ระดับ	อำนาจการท้องถิ่น ระดับกลาง	อำนาจการท้องถิ่น ระดับต้น	ปก./ชก.	ปง./ชง.	ลูกจ้างประจำ	พนักงานจ้าง (ภารกิจ)	พนักงานจ้าง (ทั่วไป)
จำนวน	-	๒	๓	๑	๑	-	-

-๒๔-

โครงสร้างการบริหารงานกองคลัง



บัญชี (ปง./ชง.) จำนวน ๑ อัตรา

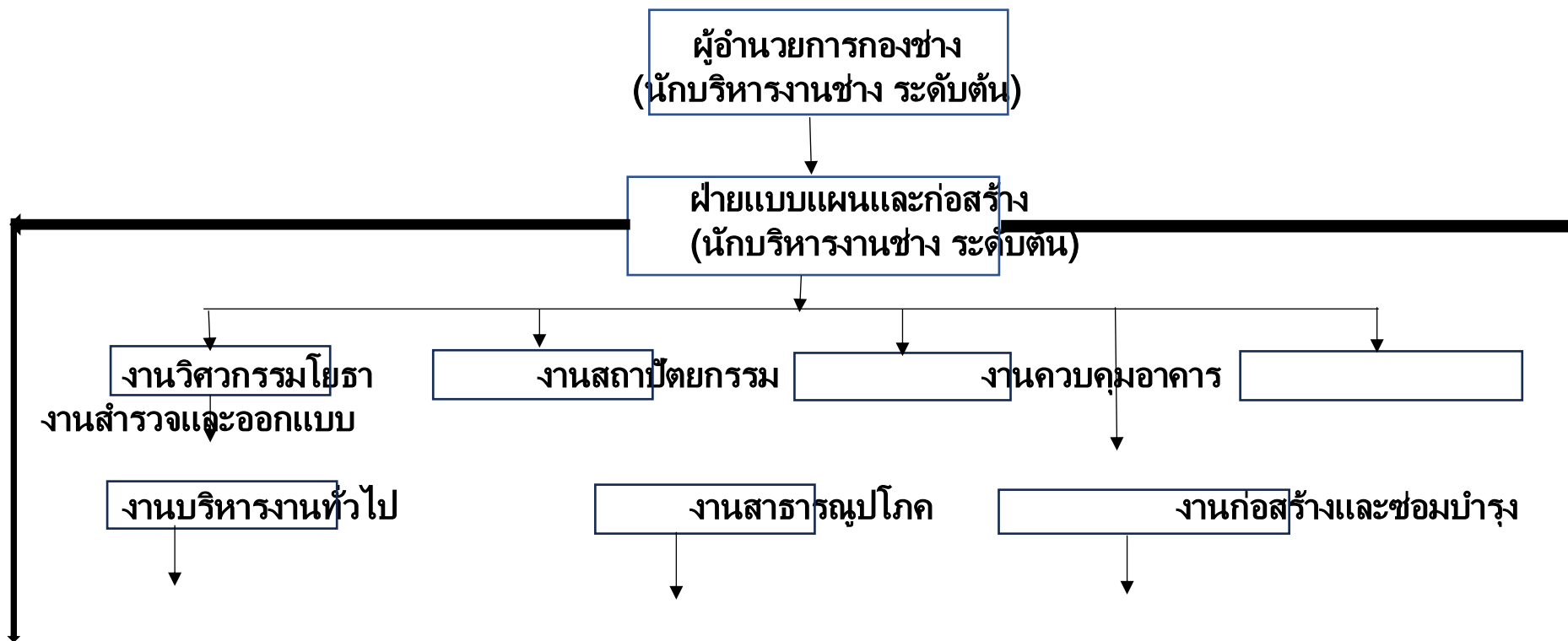
๒.เจ้าพนักงานการคลัง (ปง./ชง.)

จำนวน ๑ อัตรา

ระดับ	อำนาจการท้องถิ่น ระดับกลาง	อำนาจการท้องถิ่น ระดับต้น	ปก./ชก.	ปง./ชง.	ลูกจ้างประจำ	พนักงานจ้าง (ภารกิจ)	พนักงานจ้าง (ทั่วไป)
จำนวน	-	๑	-	๔	-	-	-

-๒๕-

โครงสร้างการบริหารงานกองช่าง



งานผลิต*

งานติดตั้ง*

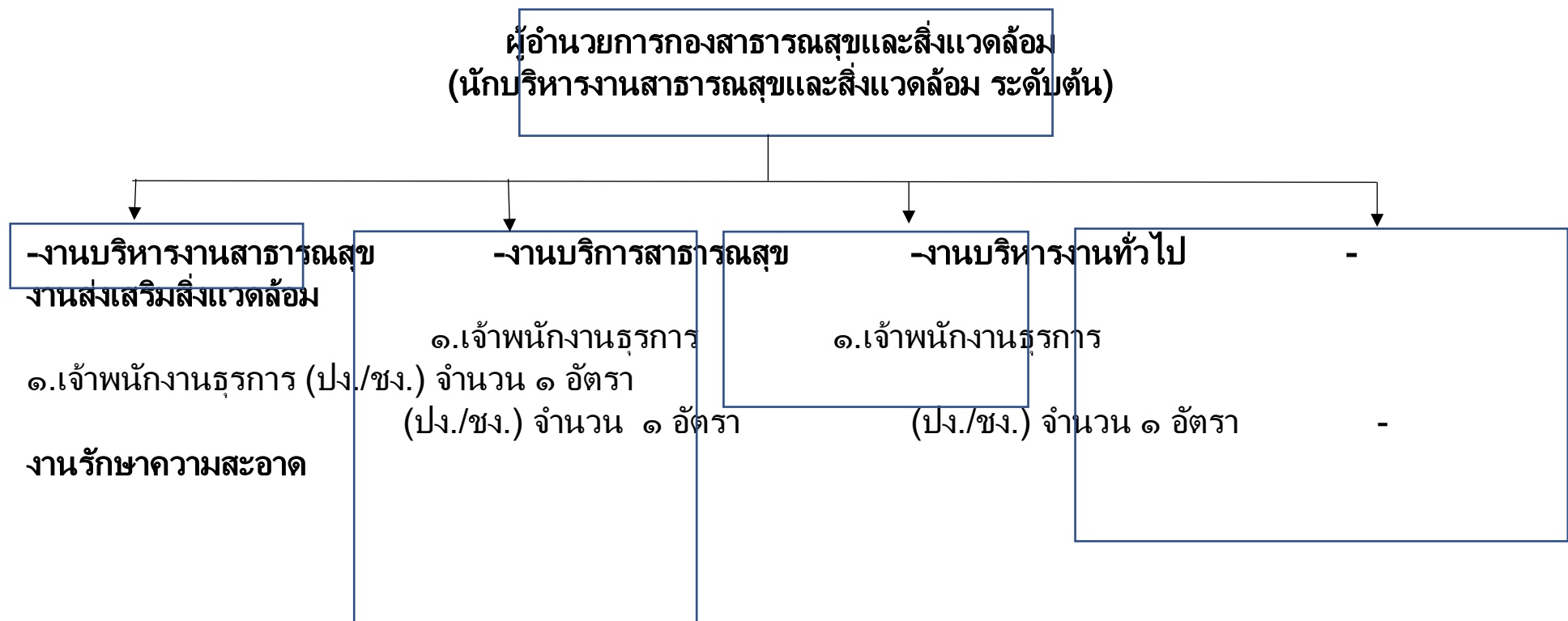
งานบริการและซ่อมบำรุง*

(นายช่างโยธา (ปง./ชง.) จำนวน ๑ อัตรา)

ระดับ	อำนาจการท้องถิ่น ระดับกลาง	อำนาจการท้องถิ่น ระดับต้น	ปก./ชก.	ปง./ชง.	ลูกจ้างประจำ	พนักงานจ้าง (ภารกิจ)	พนักงานจ้าง (ทั่วไป)
จำนวน	-	๒	-	๑	-	-	-

-๒๖-

โครงสร้างการบริหารงานกองสาธารณสุขและสิ่งแวดล้อม



งานส่งเสริมสุขภาพ

งานจัดการมูลฝอยและสิ่งปฏิกูล

๑.เจ้าพนักงานธุรการ
(ปง./ชง.) จำนวน ๑ อัตรา

๑.พนักงานขับเครื่องจักรกลขนาดเบา

-งานป้องกันและควบคุมโรค

๑.เจ้าพนักงานสาธารณสุข
(ปง./ชง.) จำนวน ๑ อัตรา

-

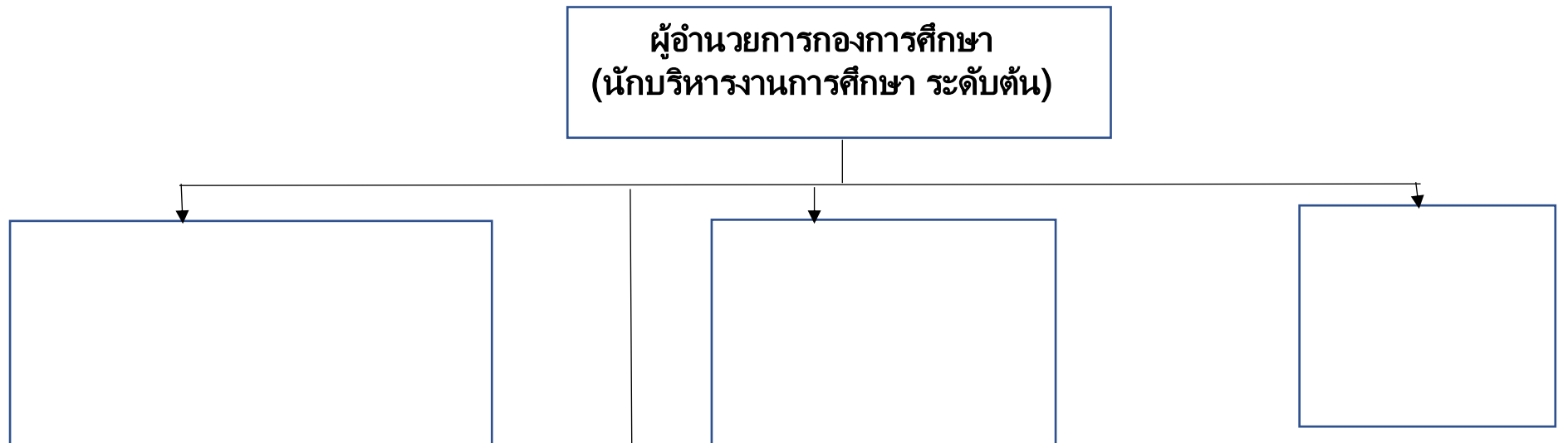
ลูกจ้างประจำ

จำนวน ๑ อัตรา

ระดับ	อำนาจการท้องถิ่น ระดับกลาง	อำนาจการท้องถิ่น ระดับต้น	ปก./ชก.	ปง./ชง.	ลูกจ้างประจำ	พนักงานจ้าง (ภารกิจ)	พนักงานจ้าง (ทั่วไป)
จำนวน	-	๑	-	๒	๑	-	-

-๒๓-

โครงสร้างการบริหารงานกองการศึกษา



-งานบริหารการศึกษา
งานบริหารงานทั่วไป

- ๑.เจ้าพนักงานธุรการ
- ๑.นักวิชาการศึกษา (ปก./ชก.) จำนวน ๑ อัตรา
(ปง./ชง.) จำนวน
- ๒. ผู้อำนวยการศูนย์ฯ จำนวน ๑ อัตรา
๑ อัตรา
- ๓. ครู (คศ.๑) จำนวน ๑ อัตรา
- ๔.ครู (คศ.๑) จำนวน ๑ อัตรา
- พนักงานจ้างตามภารกิจ**
- ๔.ผู้ดูแลเด็ก (ทักษะ) จำนวน ๑ อัตรา
- งานส่งเสริมกีฬาและนันทนาการ
- พนักงานจ้างทั่วไป**
- ๕.ผู้ดูแลเด็ก (ทั่วไป) จำนวน ๑ อัตรา

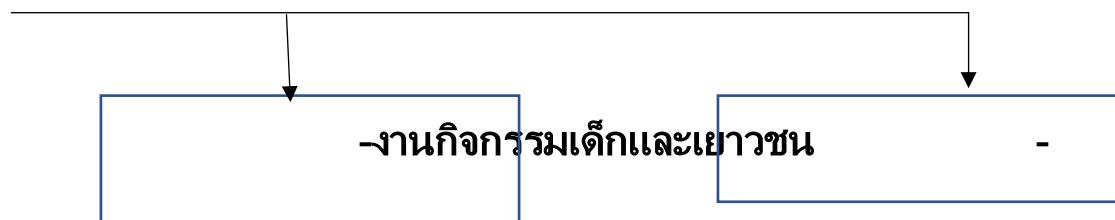
-งานส่งเสริมการศึกษา ศาสนา

-

และวัฒนธรรม

๑.นักวิชาการศึกษา (ปก./ชก.)

จำนวน ๑ อัตรา



ระดับ	อำนาจการท้องถิ่น ระดับกลาง	อำนาจการท้องถิ่น ระดับต้น	ปก./ชก	ปง./ชง	ผู้อำนวยการศ นัย พัฒนาเด็กเล็ก	ครู คศ. ๑	ค ร ู	พนักงานจ้ ง (ภารกิจ)	พนักงานจ้ ง (ทั่วไป)
จำนวน	-	๑	๒	๑	๑	๑	๑	๑	๑

-๒๘-

โครงสร้างการบริหารงานหน่วยตรวจสอบภายใน

หน่วยตรวจสอบภายใน
- งานตรวจสอบภายใน
๑.นักวิชาการตรวจสอบภายใน (ปก./ชก.)
จำนวน ๑ อัตรา

ระดับ	อำนาจการท้องถิ่น ระดับกลาง	อำนาจการท้องถิ่น ระดับต้น	ปก./ชก.	ปง./ชง.	ลูกจ้างประจำ	พนักงานจ้าง (ภารกิจ)	พนักงานจ้าง (ทั่วไป)
จำนวน	-		๑	-	-	-	-